

 **SieteCumbres**  
RESIDENCIAL DE ALTURA

# ÍNDICE

- Ubicación
- Master Plan
- Amenidades y servicios
- Perspectivas exteriores
- Tipologías de los departamentos
- Departamento Tipo Denali
- Departamento Tipo Elbrus
- Departamento Tipo Everest
- Departamento Tipo Everest XL
- Perspectivas interiores





# SieteCumbres®

RESIDENCIAL DE ALTURA

SieteCumbres es un nuevo proyecto residencial para Ciudad Juárez.

Ubicado en Calle Camino Escudero, casi esquina con Blvd. Manuel Gómez Morín frente al fraccionamiento Hacienda de la Paloma, a sólo 2 minutos de Campos Elíseos, 5 minutos del Campestre y 5 minutos de Plaza Sendero, la zona más exclusiva y de mayor plusvalía de la ciudad.

Diseñado por la firma de arquitectura y diseño ARQMOV, un taller de arquitectos con más de 28 años de experiencia enfocado en desarrollar proyectos donde cada cliente recibe su hogar listo para ser habitado, resolviendo cada una de sus necesidades.

En este oasis buscamos generar un microambiente al interior del conjunto a través de la creación de un jardín central alrededor del cual se distribuyen todos los departamentos y las amenidades, lo que permite que todos los espacios interiores tengan vistas verdes e iluminación natural.

El edificio se cubre con celosías y parasoles diseñados estratégicamente para proteger los espacios de la luz solar y al mismo tiempo preservan la conexión con el exterior. Nuestros departamentos se adaptan a cualquier necesidad, es por eso que estudiamos y creamos espacios cuidadosamente diseñados para optimizar hasta el último rincón de tu próximo departamento.

Culmen 

Centro Comercial

SieteCumbres y Culmen Centro Comercial son parte de un conjunto residencial y comercial unificado para crear una sinergia entre los habitantes y la economía, ofreciendo más opciones comerciales sin salir de casa.



SieteCumbres.

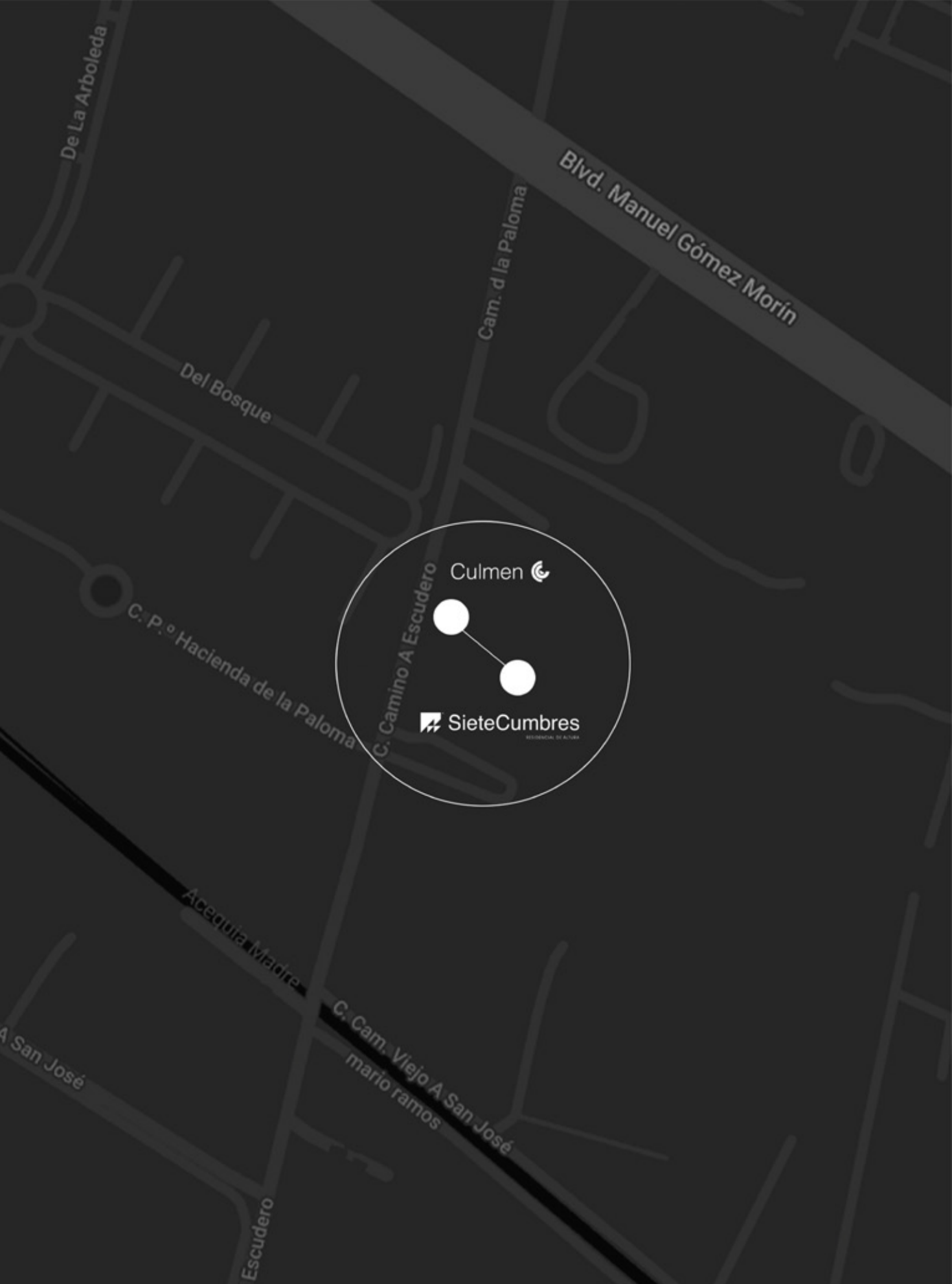
RESIDENCIAL DE ALTURA



---

*Ubicación*





 **444 C. Camino a Escudero Ciudad Juárez, Chihuahua.**





SieteCumbres.  
RESIDENCIAL DE ALTURA



---

*Master Plan*



- 1. Acceso a Conjunto Habitacional**
- 2. Torres de Departamentos**
- 3. Lobby**
- 4. Casa Club**
- 5. Amenidades**
- 6. Pet Park**
- 7. Coworking**
- 8. Bodegas**
- 9. Acceso a estacionamiento subterráneo**
- 10. Power Center (Culmen)**

**Zona Comercial que forma parte del conjunto con acceso independiente.**



Las imágenes son ilustrativas, SieteCumbres se reserva el derecho de realizar cambios sin previo aviso.





# SieteCumbres.

RESIDENCIAL DE ALTURA



*Amenidades  
y servicios*



# Resort Living

Nuestra comunidad fue diseñada con el concepto de *Resort Living*, un lugar donde encuentras todo para una vida placentera y cómoda con amenidades para trabajo desde casa recreación para todas las edades, actividades físicas y relajación.

La forma más exclusiva de vivir con altura.



# CASA CLUB



## Alberca

Área de alberca techada con acceso exclusivo a residentes.



## Salón de usos múltiples

Para eventos privados.



## Ludoteca

Área recreativa para niños ambientada como sala de juegos.



## Salón de Adolescentes

Área recreativa para adolescentes ambientada como sala multimedia.



## Salón de Adultos

Espacio para adultos ambientado como bar/lounge.



## Asadores

Equipada para reuniones.



## ALBERCA



## SALÓN DE ADULTOS





## SALÓN DE ADOLESCENTES



## LUDOTECA





Las imágenes son ilustrativas, SieteCumbres se reserva el derecho de realizar cambios sin previo aviso.

## ÁREAS COMUNES



**Lobby**  
Espacio de recepción para visitantes.



**Pet Park | Pet Care**  
Espacio destinado a mascotas con áreas para su aseo.



**Gimnasio**  
Completamente equipado



**Coworking**  
Espacio de trabajo con WiFi.



**Lavandería**  
Servicio de lavandería común para los residentes.



**Oasis**  
Amplias áreas verdes para relajación con plantas endémicas de la región.



**Bodegas Privadas**  
Espacios de almacenaje extra para residentes.



**Cancha de Pádel**  
Cancha ideal para practicar deporte.



**Jogging Track**  
Pista para correr.



**Lounges**  
Espacios para estar con ambientación.





## COWORKING



Un espacio para concentrarte y enfocarte en tus proyectos

## LAVANDERÍA





## PET CARE



## GIMNASIO



# SERVICIOS

Las imágenes son ilustrativas, SieteCumbres se reserva el derecho de realizar cambios sin previo aviso.



Cuarto de basura



Bodega de Jardinería



Estacionamiento  
de bicicletas



Cuarto de máquinas



Janitor



Drop off



Estacionamiento  
de motocicletas



Circuito cerrado



Acceso Controlado



Seguridad



Elevadores



Riego



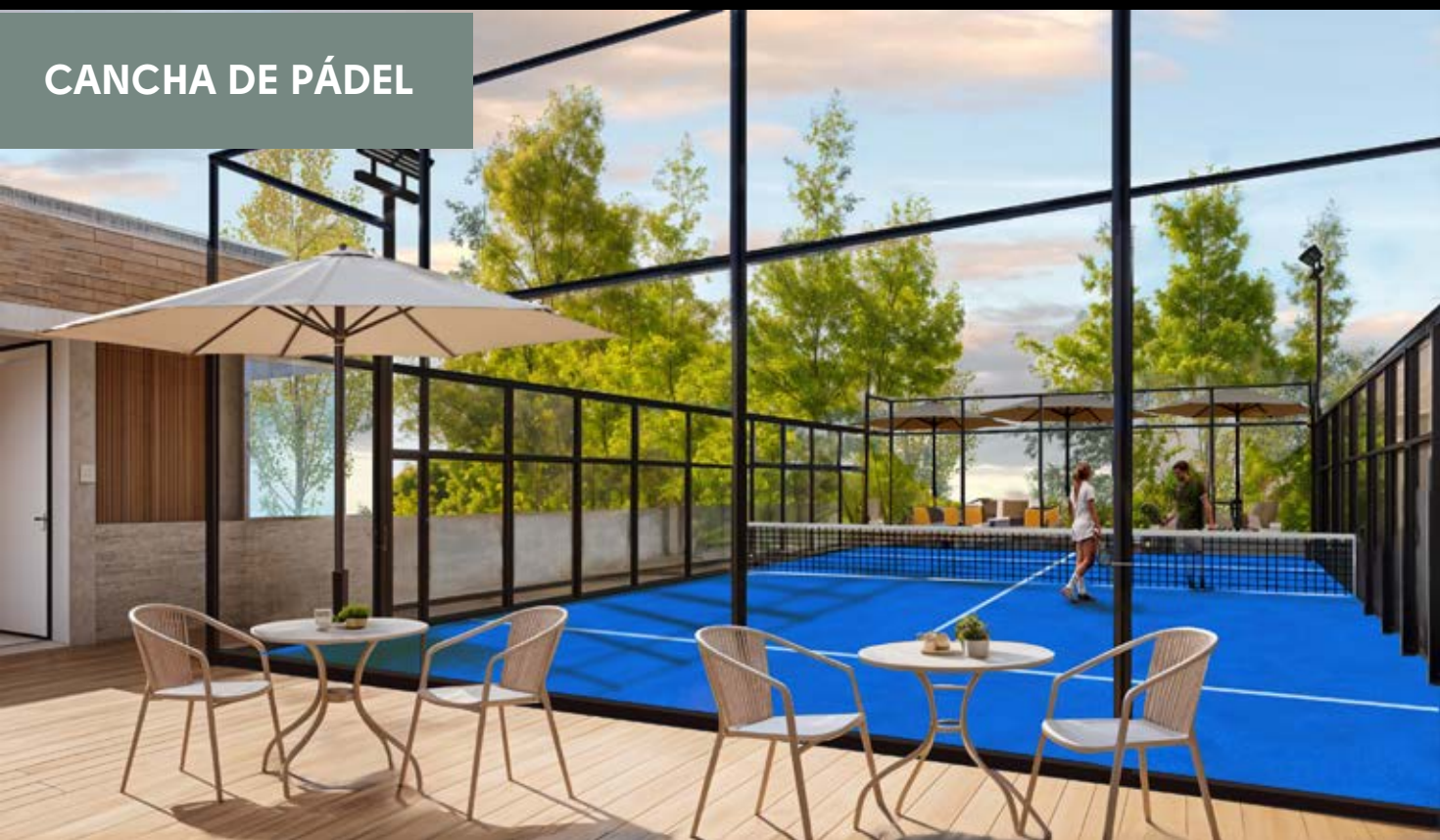


**LOBBY**



**Te damos la bienvenida a tu casa**

**CANCHA DE PÁDEL**





## PERSPECTIVAS EXTERIORES



Las imágenes son ilustrativas, SieteCumbres se reserva el derecho de realizar cambios sin previo aviso.



# SieteCumbres.

RESIDENCIAL DE ALTURA



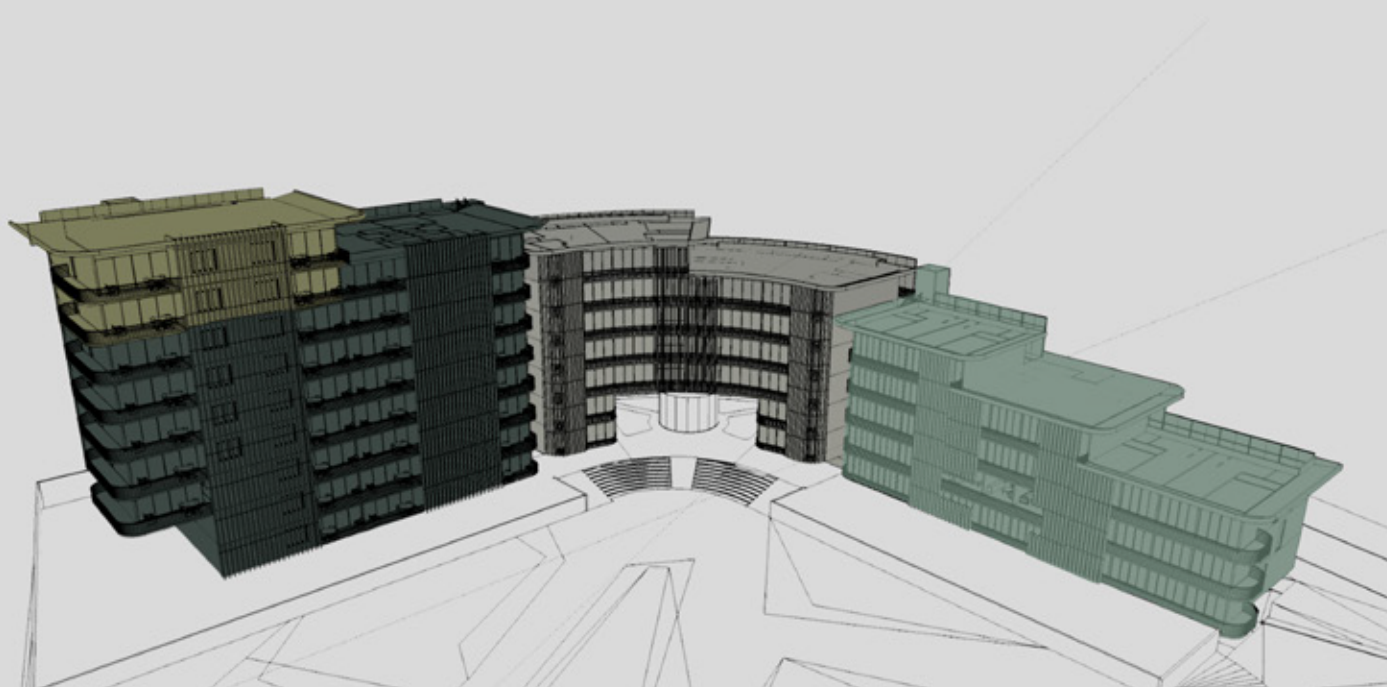
---

*Tipologías de los  
departamentos*





# SieteCumbres



**Everest XL 240m<sup>2</sup>**

**Everest 120m<sup>2</sup>**

**Elbrus 120m<sup>2</sup>**

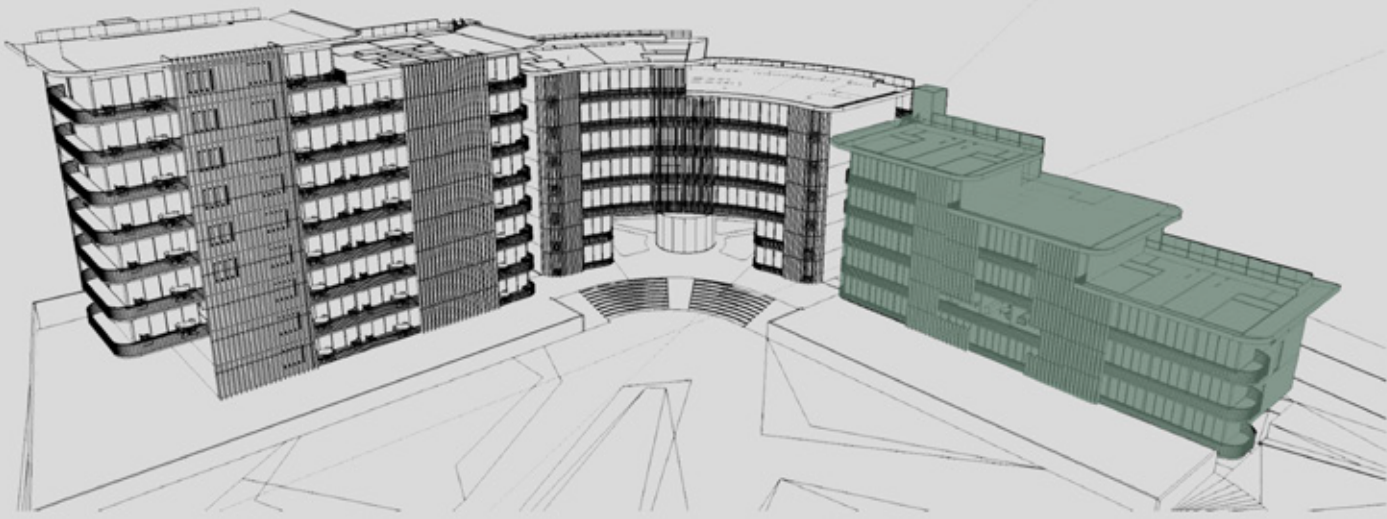
**Denali 60m<sup>2</sup>**

Las imágenes son ilustrativas, SieteCumbres se reserva el derecho de realizar cambios sin previo aviso.



# Denali

60m<sup>2</sup>



Las imágenes son ilustrativas, SieteCumbres se reserva el derecho de realizar cambios sin previo aviso.



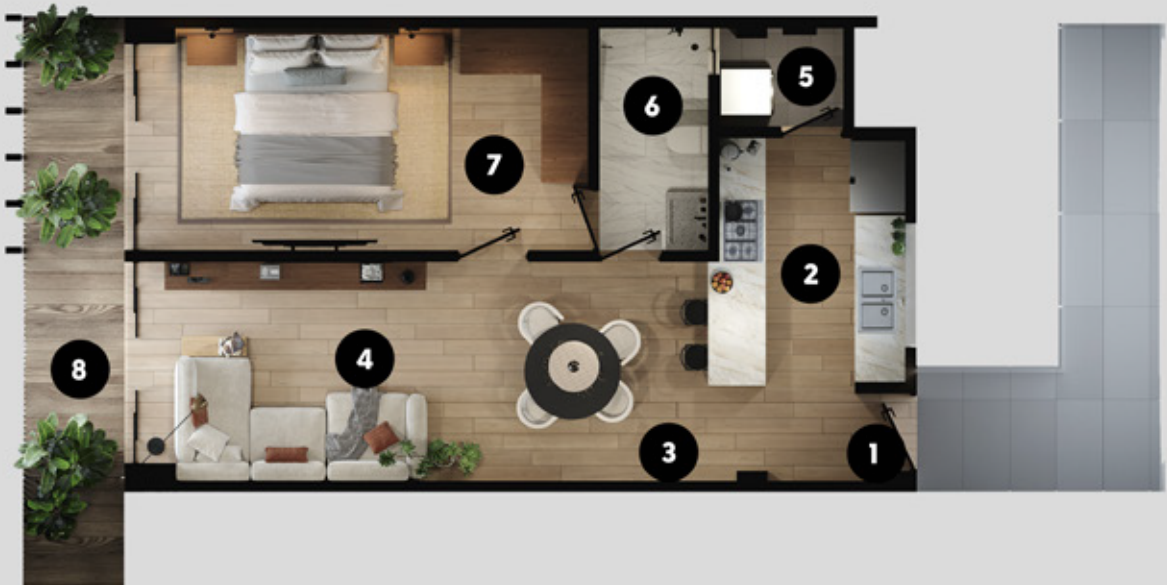
\*Precios sujetos a cambios sin previo aviso.

# Denali

60m<sup>2</sup>

Desde \$3,366,938

60m<sup>2</sup> construidos  
9m<sup>2</sup> de Terraza



1. Acceso Principal
2. Cocina
3. Comedor
4. Sala
5. Cuarto de lavado
6. Baño
7. Recámara
8. Terraza

Las imágenes son ilustrativas, SieteCumbres se reserva el derecho de realizar cambios sin previo aviso.



\*Precios sujetos a cambios sin previo aviso.

# Denali Garden

60m<sup>2</sup>

**Desde \$4,178,063**

**60m<sup>2</sup> construidos**

**36m<sup>2</sup> Garden**

**9m<sup>2</sup> de Terraza**



- 1. Acceso Principal**
- 2. Cocina**
- 3. Comedor**
- 4. Sala**
- 5. Cuarto de lavado**
- 6. Baño**
- 7. Recámara**
- 8. Garden**

Las imágenes son ilustrativas, SieteCumbres se reserva el derecho de realizar cambios sin previo aviso.

# Denali



Las imágenes son ilustrativas, SieteCumbres se reserva el derecho de realizar cambios sin previo aviso.







# Elbrus

120m<sup>2</sup>



Las imágenes son ilustrativas, SieteCumbres se reserva el derecho de realizar cambios sin previo aviso.



\*Precios sujetos a cambios sin previo aviso.

# Elbrus

120m<sup>2</sup>

Desde \$5,760,938

120m<sup>2</sup> construidos  
10m<sup>2</sup> de Terraza



1. Acceso Principal
2. Cocina
3. Comedor
4. Sala
5. Cuarto de Servicio
6. Baño
7. Medio baño
8. Recámara
9. Closet vestidor
10. Terraza

Las imágenes son ilustrativas, SieteCumbres se reserva el derecho de realizar cambios sin previo aviso.



\*Precios sujetos a cambios sin previo aviso.

# Elbrus Garden

120m<sup>2</sup>

**\$5,914,700**

120m<sup>2</sup> construidos  
33m<sup>2</sup> Garden  
10m<sup>2</sup> de Terraza



1. Acceso Principal
2. Cocina
3. Comedor
4. Sala
5. Cuarto de lavado
6. Baño
7. Recámara
8. Closet vestidor
9. Garden

Las imágenes son ilustrativas, SieteCumbres se reserva el derecho de realizar cambios sin previo aviso.



# Elbrus



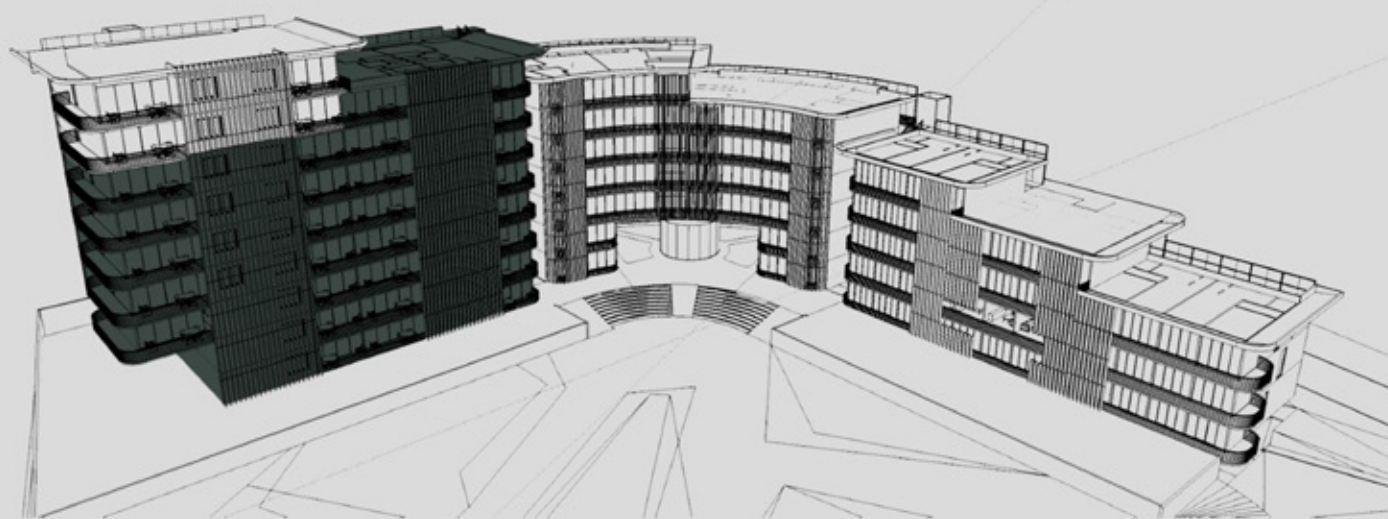
Las imágenes son ilustrativas, SieteCumbres se reserva el derecho de realizar cambios sin previo aviso.





# Everest

120m<sup>2</sup>



Las imágenes son ilustrativas, SieteCumbres se reserva el derecho de realizar cambios sin previo aviso.



\*Precios sujetos a cambios sin previo aviso.

# Everest

120m<sup>2</sup>

Desde \$5,760,938

120m<sup>2</sup> construidos

10m<sup>2</sup> de Terraza



1. Acceso Principal
2. Cocina
3. Comedor
4. Sala
5. Cuarto de lavado
6. Baño
7. Recámara
8. Closet vestidor
9. Terraza

Las imágenes son ilustrativas, SieteCumbres se reserva el derecho de realizar cambios sin previo aviso.





\*Precios sujetos a cambios sin previo aviso.

# Everest Garden

120m<sup>2</sup>

**\$5,789,300**

120m<sup>2</sup> construidos

27m<sup>2</sup> Garden

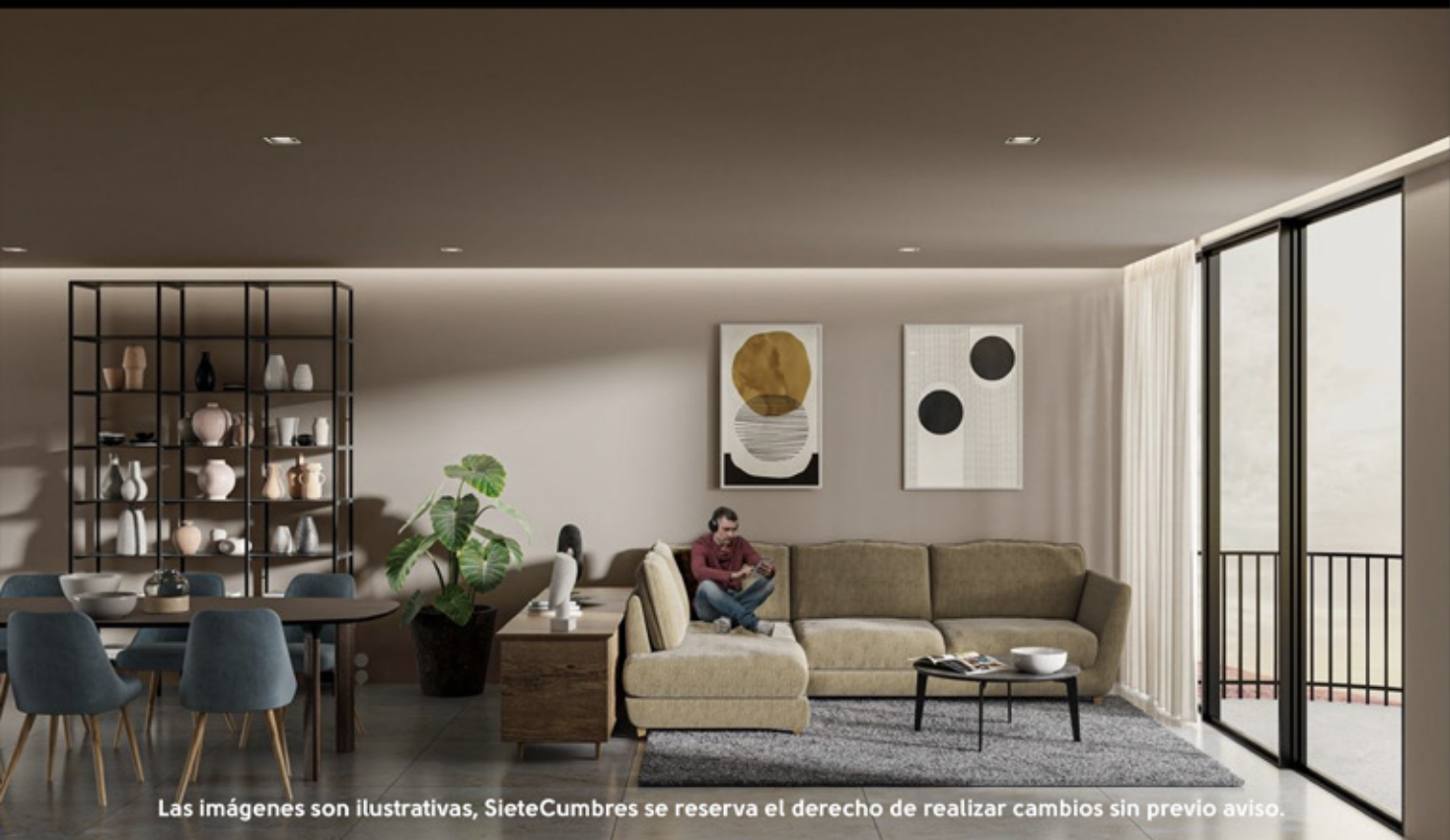
10m<sup>2</sup> de Terraza



1. Acceso Principal
2. Cocina
3. Comedor
4. Sala
5. Cuarto de lavado
6. Baño
7. Recámara
8. Closet vestidor
9. Garden

Las imágenes son ilustrativas, SieteCumbres se reserva el derecho de realizar cambios sin previo aviso.

# Everest



Las imágenes son ilustrativas, SieteCumbres se reserva el derecho de realizar cambios sin previo aviso.





# Everest XL

240m<sup>2</sup>



Las imágenes son ilustrativas, SieteCumbres se reserva el derecho de realizar cambios sin previo aviso.





\*Precios sujetos a cambios sin previo aviso.

# Everest XL

240m<sup>2</sup>

Desde \$12,369,375

240m<sup>2</sup> construidos

20m<sup>2</sup> de Terraza



Planta baja

1. Acceso Principal
2. Cocina
3. Comedor
4. Sala
5. Sala de T.V.
6. Cuarto de lavado
7. Cuarto de servicio
8. Baño
9. Recámara
10. Closet vestidor
11. Terraza



Planta alta

Las imágenes son ilustrativas, SieteCumbres se reserva el derecho de realizar cambios sin previo aviso.









 **SieteCumbres**  
RESIDENCIAL DE ALTURA